

C.L.S. Carpenteria

COSTRUZIONI IN FERRO

CARPENTERIA – GRIGLIATI – TETTOIE – PENSILINE - RECINZIONI
CANCELLI – SCALE ANTINCENDIO E MARINARA

TETTOIA Mod. ENERGY

Scheda Tecnica

Tettoia zincata a caldo a norme UNI 5744, con struttura ad 2 falde rialzate costruita con profilati commerciali. Disposizione sulle piantane superiori di canali in lamiera zincata per raccolta acque e pluviali di discese a terra. Fascioni perimetrali in lamiera preverniciata.

Le piantane della struttura sono dotate di piastra e contropiastra, da vincolarsi ai plinti di fondazione. Copertura in lamiera zincata grecata e preverniciata di colore bianco/grigio spessore 6/10 mm. Canale raccolta acque meteoriche, converse e discese a terra, in acciaio zincato preverniciato, con giunti di dilatazione ove necessario.



Caratteristiche e particolari:

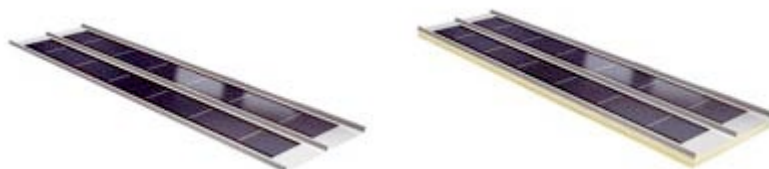
Calcoli eseguiti secondo procedimenti di calcolo UNI 10.011,
Legge 1086 e successivi D.M. del 09-01-96 e D.M. del 16-01-96.

Resistenza alla spinta del vento: 90 km/h - Resistenza al carico neve: 200 kg/mq
Strutture e lamiera in acciaio FE360 B - Bulloni UNI 5737, dadi UNI 5586, rondelle UNI 6592
Scossaline laterali in lamiera zincata preverniciata. Garanzia struttura 5 anni.

Tettoia IDEALE per supportare i pannelli fotovoltaici UNISOLAR.

Possibilità di copertura:

- lamiera grecata
- lamiera grecata coibentata



In particolare, il pannello fotovoltaico
UNISOLAR, essendo integrato nella

copertura, ottiene il **massimo incentivo per ogni kW/h** rispetto ai sistemi fotovoltaici non integrati **(+20%)**.

Centro di produzione:

Palazzolo (BS)